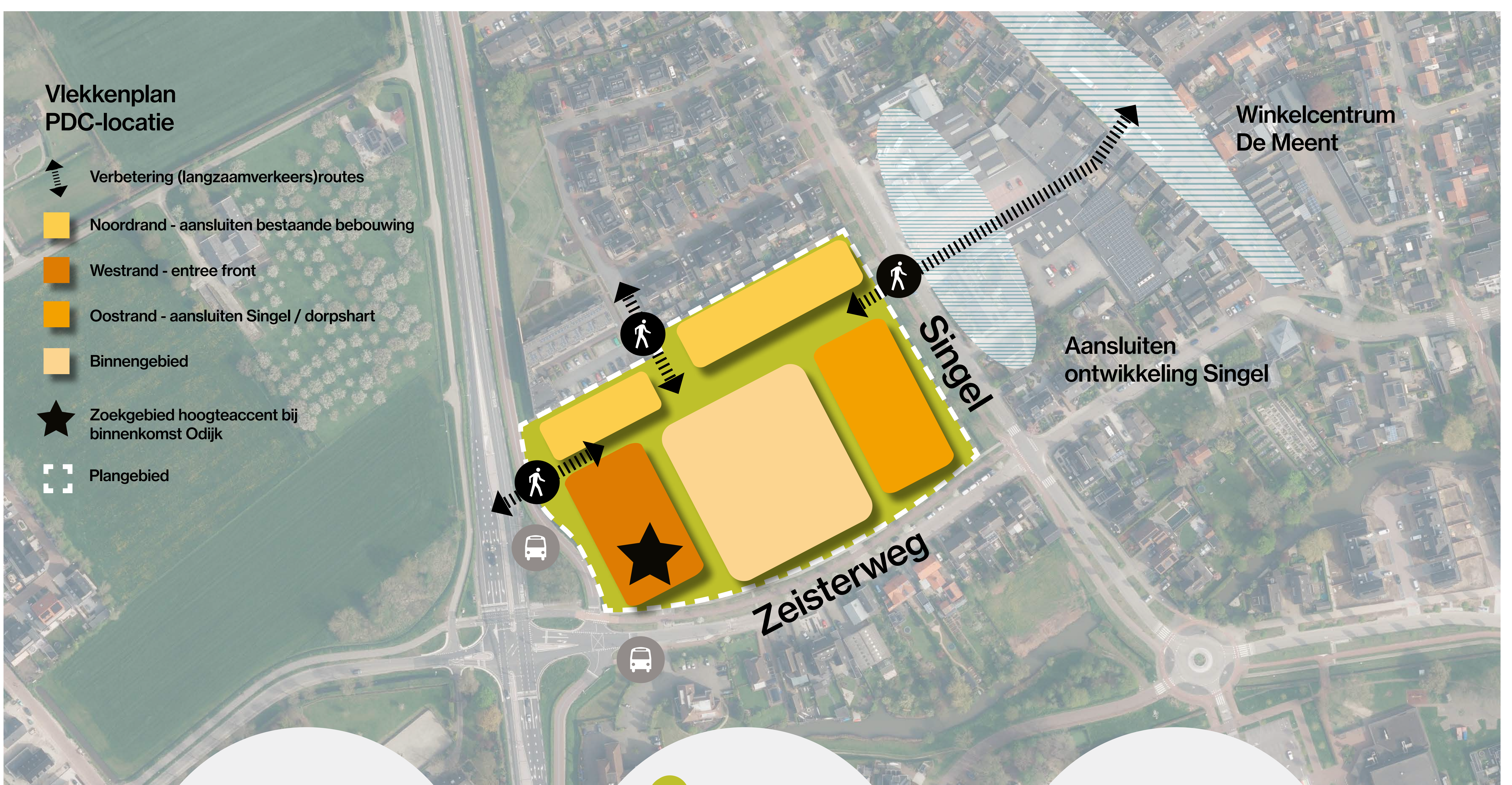




# HERONTWIKKELING ENTREE ZUID IN ODIJK: ONZE AMBITIE

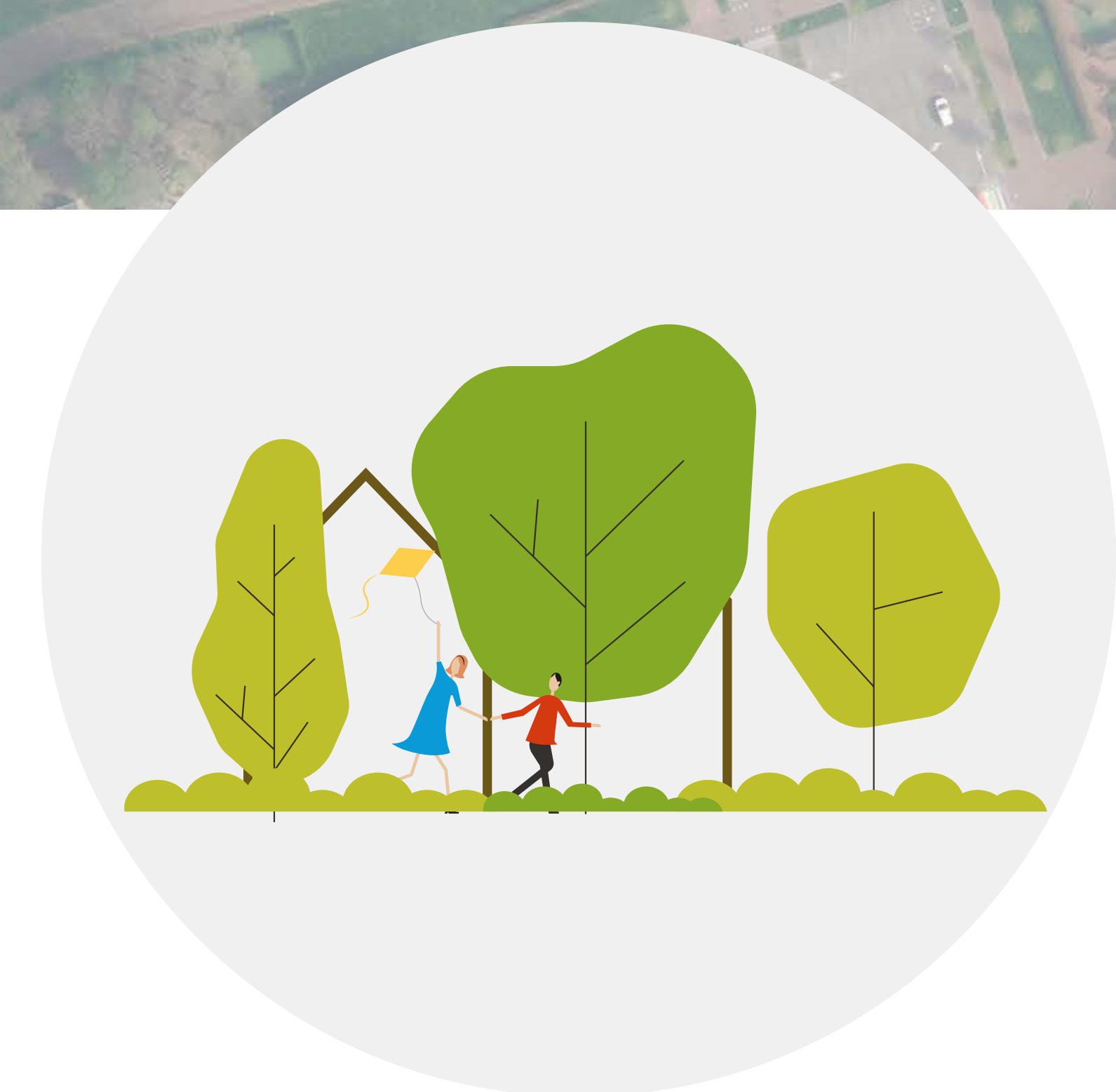
Samen op weg naar een nieuwe Odijkse woonwijk



Herkenbare  
architectuur als  
entreegebied



Levendige buurt  
door goede mix  
en diversiteit aan  
woningtypes



Groene  
leefomgeving  
en vriendelijke  
woonstraten

## vragen

- Wat vindt u positief aan de komst van een nieuwe woonwijk op de huidige PDC-locatie (voormalig Kodakterrein)?
- Welke vragen en/of zorgen wilt u met ons delen over de komst van een nieuwe woonwijk op de op de huidige PDC-locatie (voormalig Kodakterrein)?
- Welke thema's vindt u belangrijk voor de nieuwe woonwijk? Groen, mobiliteit, bepaalde voorzieningen?



2



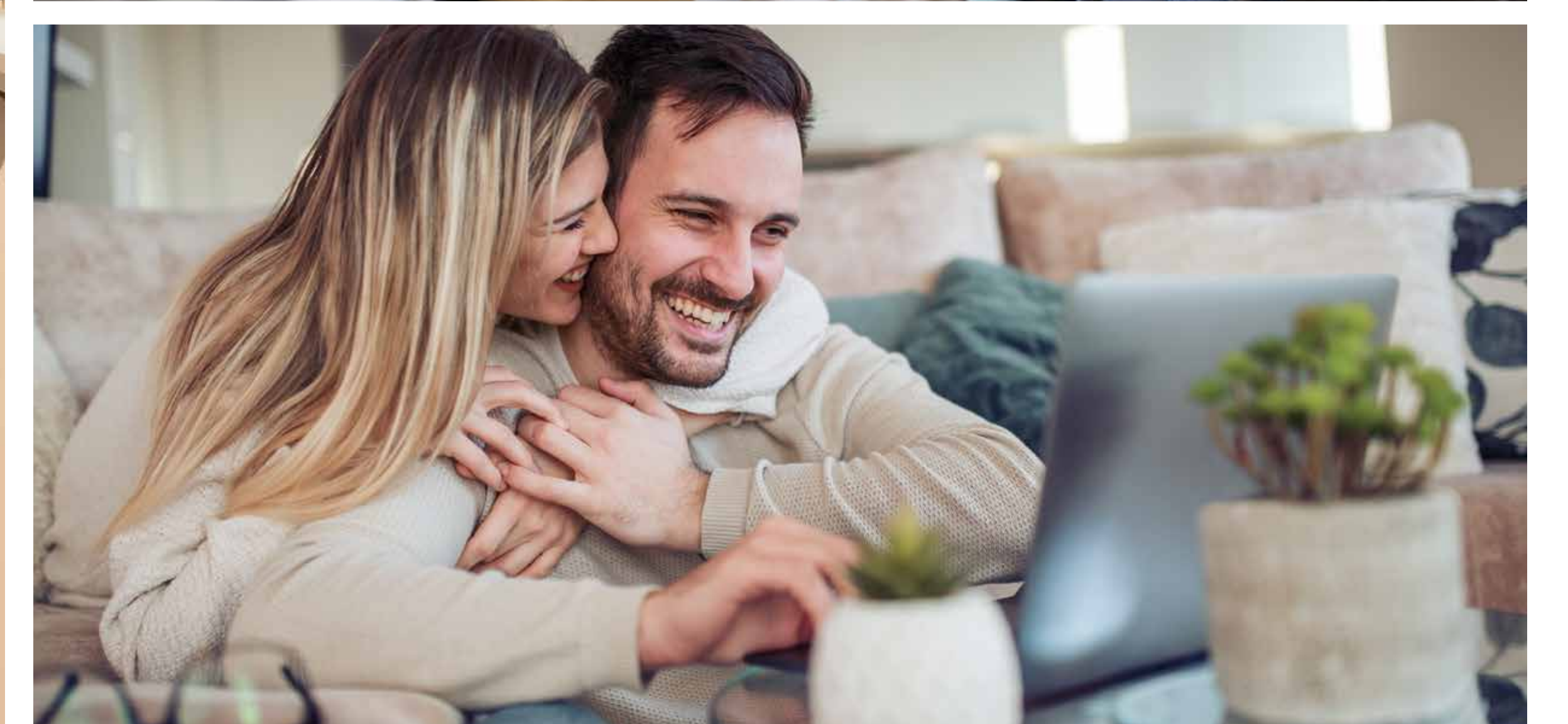
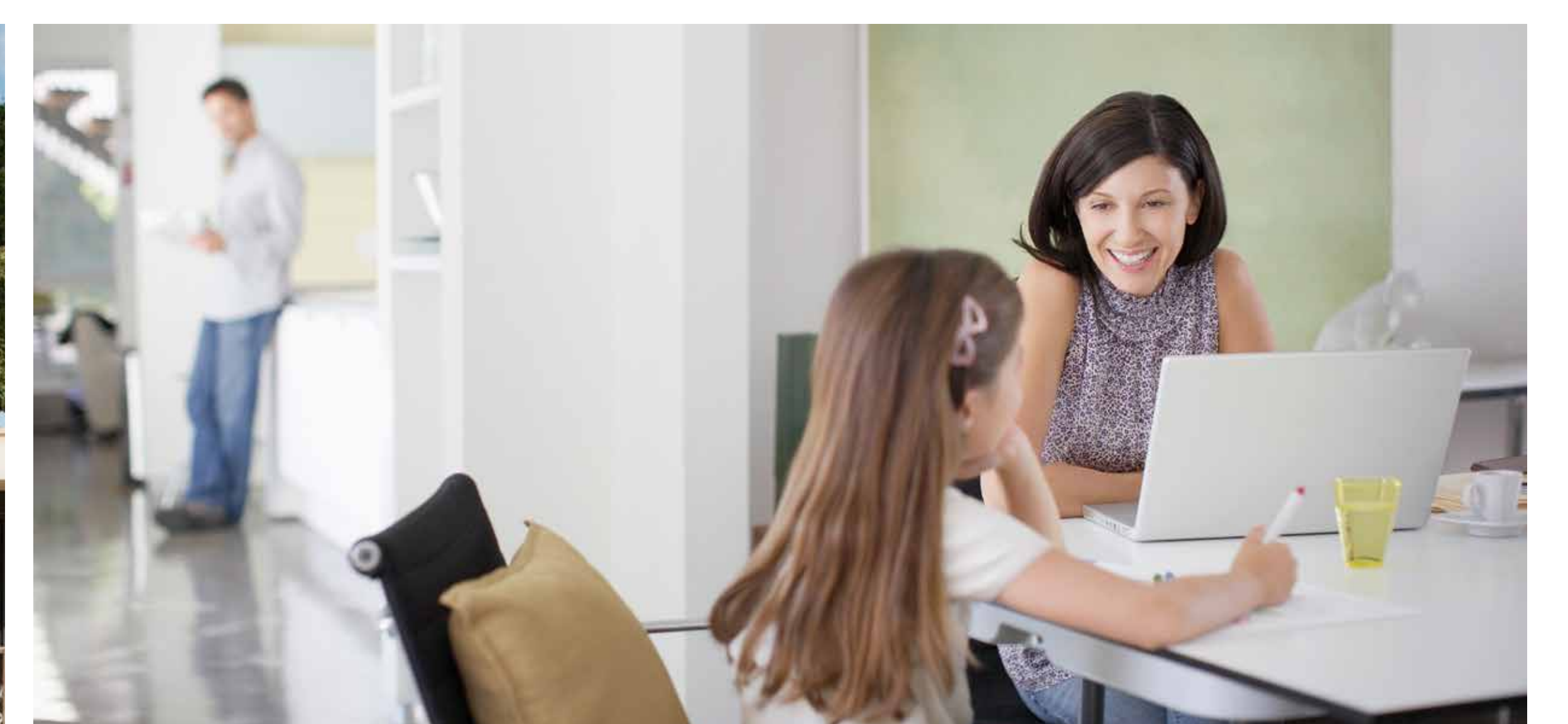
# INVESTEREN IN BETAALBAAR WONEN

Visie op wonen 2024-2027

- Compact bouwen met meer kwaliteit
- Voldoende woningen voor mensen met een bescheiden inkomen
- Woningen geschikt voor jongeren en starters
- Ruimte voor zorggeschikte woningen
- Bijdrage aan woonbehoefte van kwetsbare mensen
- Duurzame woningen voor de toekomst
- Spreiding van de diverse woningtypen en woonmilieus
- Betaalbare woningen in zowel huur als koop

## uitgangspunten

- We geven invulling aan het beleid in de nieuwe woonwijk.





3



# BEOOGDE PLANNING EN PROCES

De route naar een nieuwe woonwijk





4

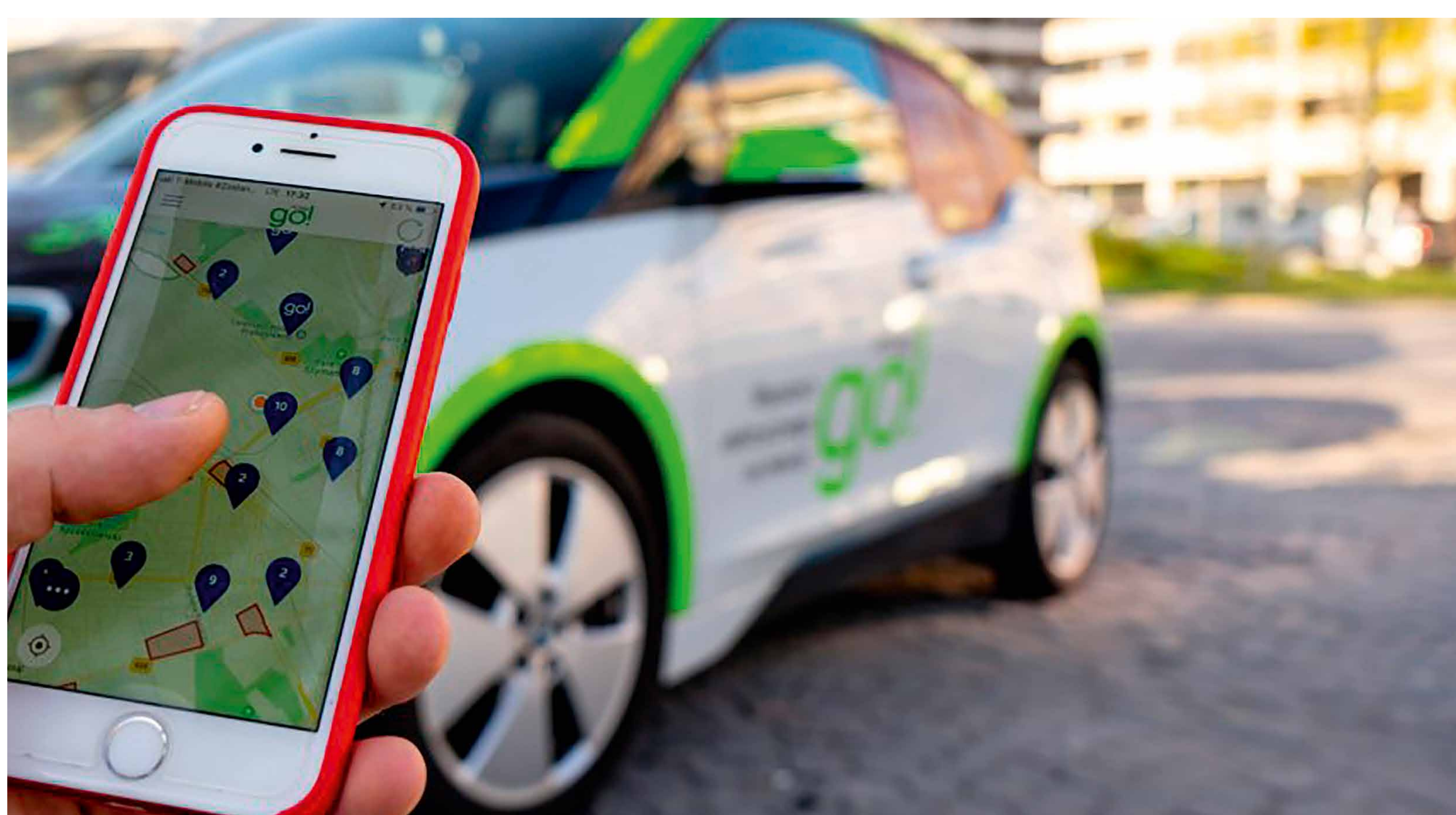


# MOBILITEIT EN PARKEREN

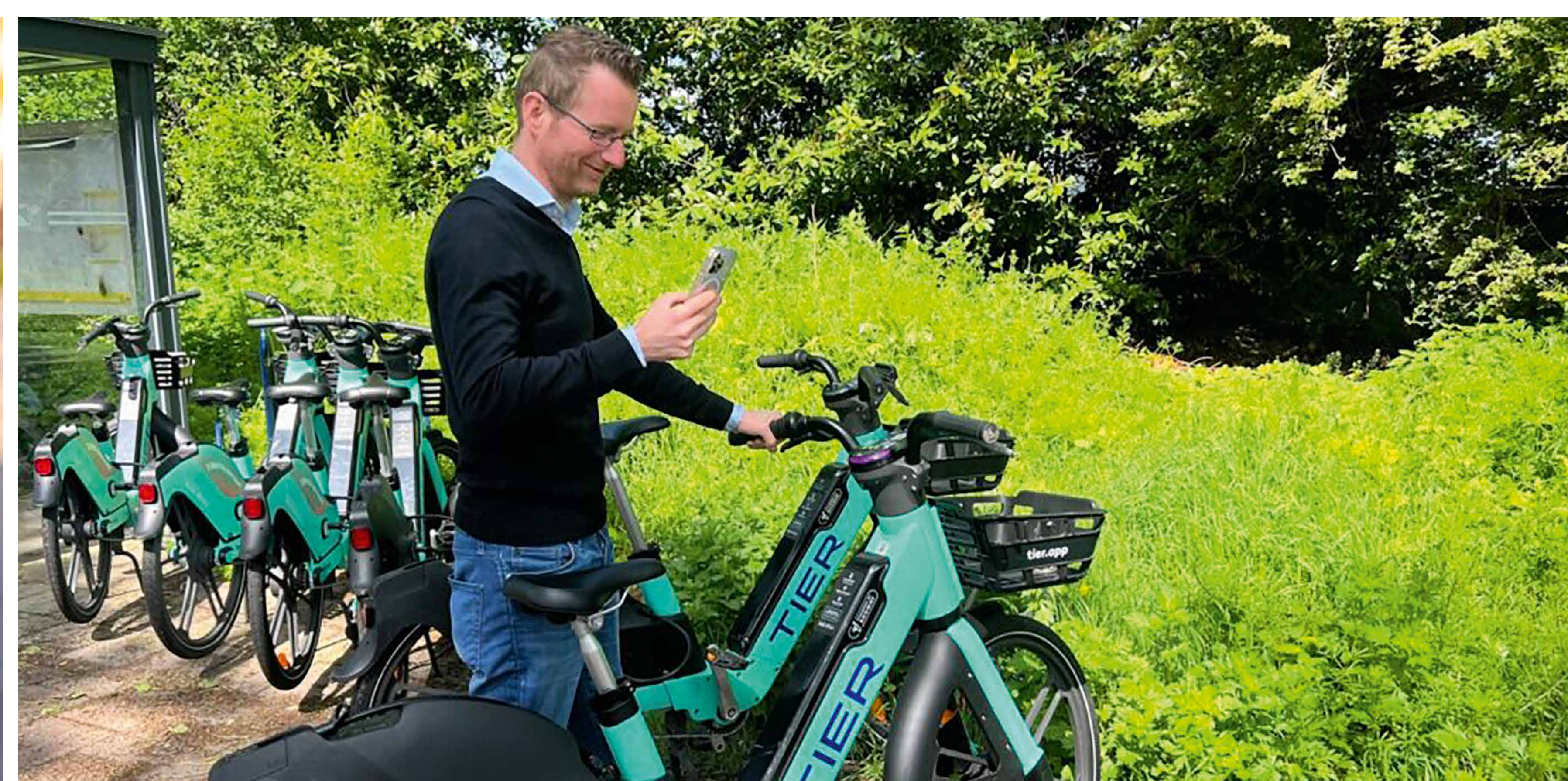
Duurzaam en efficiënt van A naar B

## vragen

- Welke thema's vindt u belangrijk in het kader van mobiliteit en parkeren?
- Wat wilt u meegeven op het gebied van mobiliteit en parkeren?



Deelauto's



Elektrische deelfietsen



Goede OV-verbinding



Parkeren tussen de bomen



Groene inrichting rondom parkeerplaatsen



5



# GROEN EN OPENBARE RUIMTE

Groene leefomgeving en vriendelijke woonstraten

## vragen

- Welk thema's vindt u belangrijk in de openbare ruimte?
- Wat wilt u meegeven op het gebied van groen in de openbare ruimte?



"Delfse stoep" - ruimte voor groen en ontmoeten



Autovrije woonstraten



Auto is te gast in de groene woonstraten



Ruimte voor groen in wegprofiel



6



# DUURZAAMHEID

biodiversiteit, natuurinclusief, klimaatadaptatie

## vragen

- Heeft u ideeën voor natuurlijk vriendelijke maatregelen/voorzieningen?



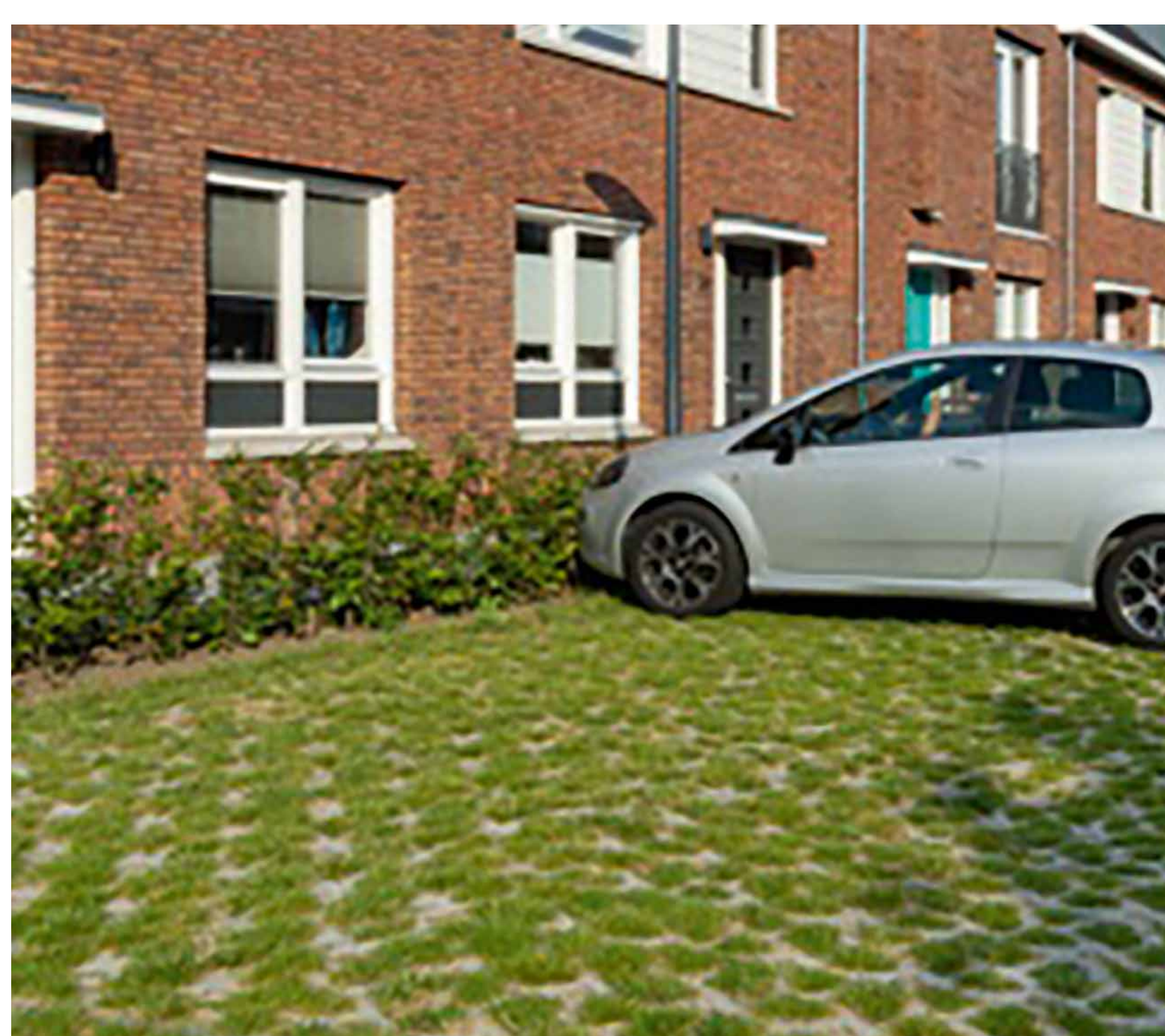
Ruimte voor plantebakken



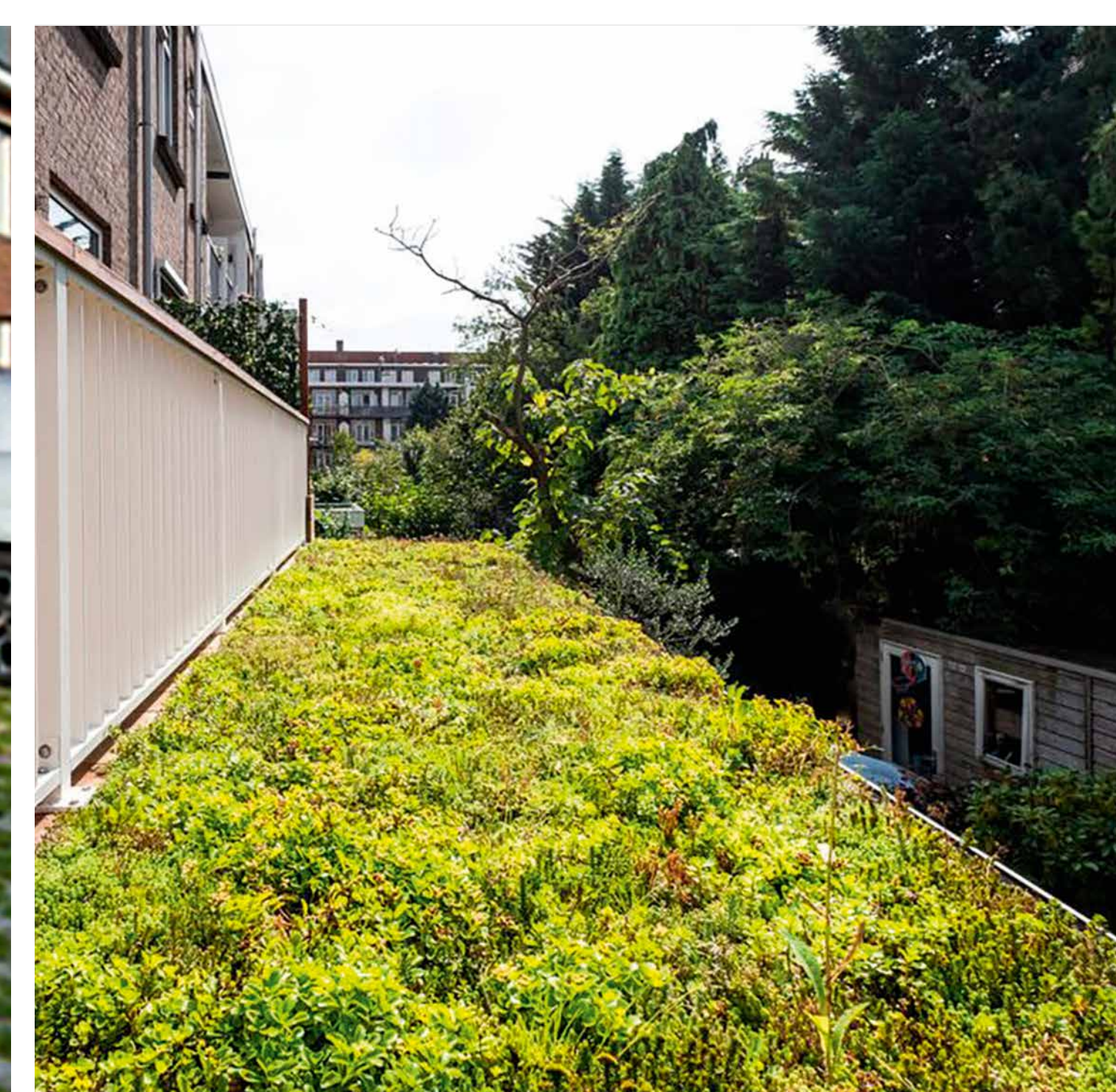
Collectieve tuin op een parkeerdek



Groen wegprofiel



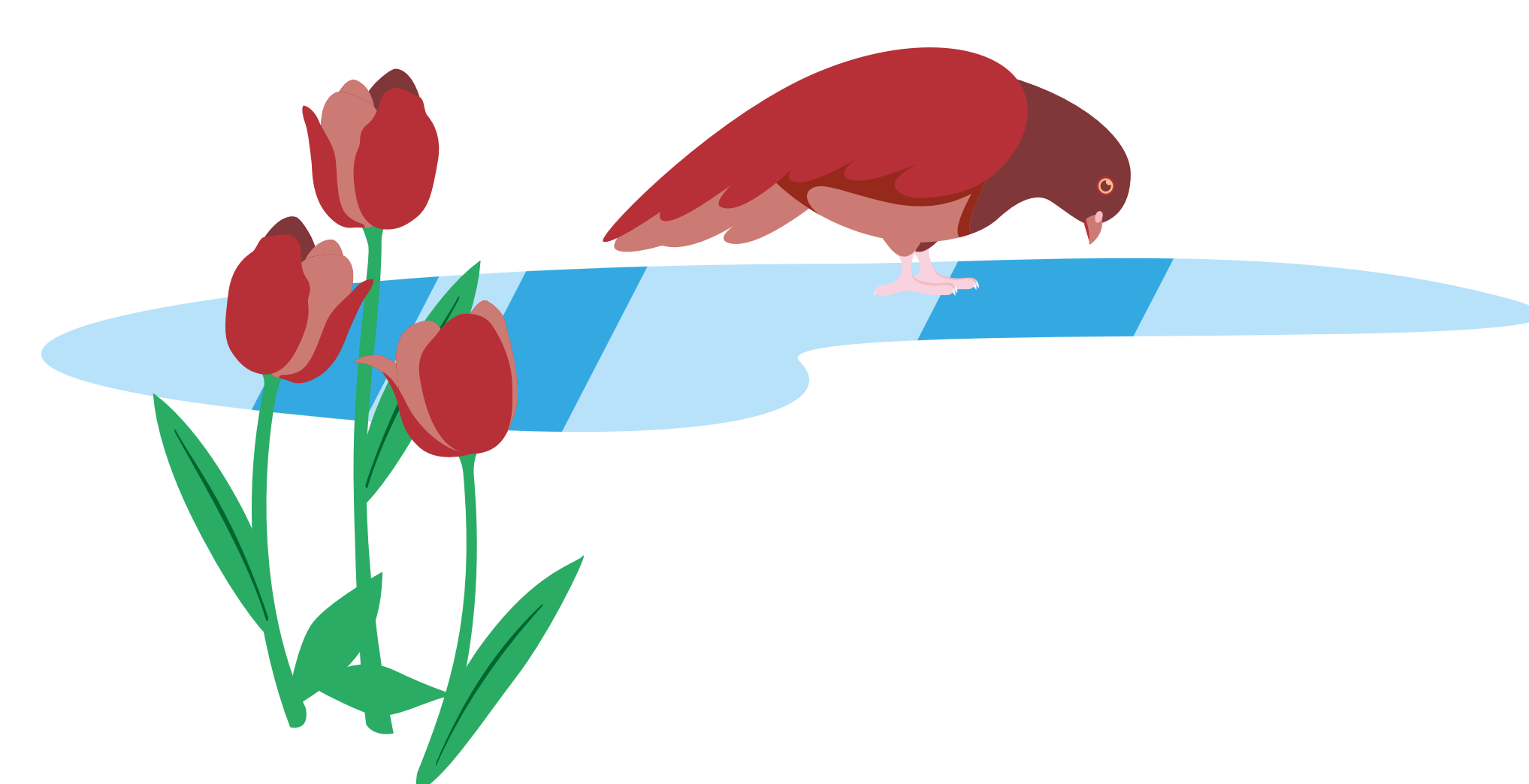
Grasstenen voor parkeerplaatsen



Sedumdaken



7



## LEEFBAAR EN VITAAL

Levendige buurt door goede mix en diversiteit aan woningtypen

### vragen

- Hoe belangrijk vindt u een mix van woningaanbod voor verschillende doelgroepen zoals gezinnen, starters en senioren?
- Wij denken aan andere woonvormen. Wat voor woningen zouden dit volgens u moeten zijn?



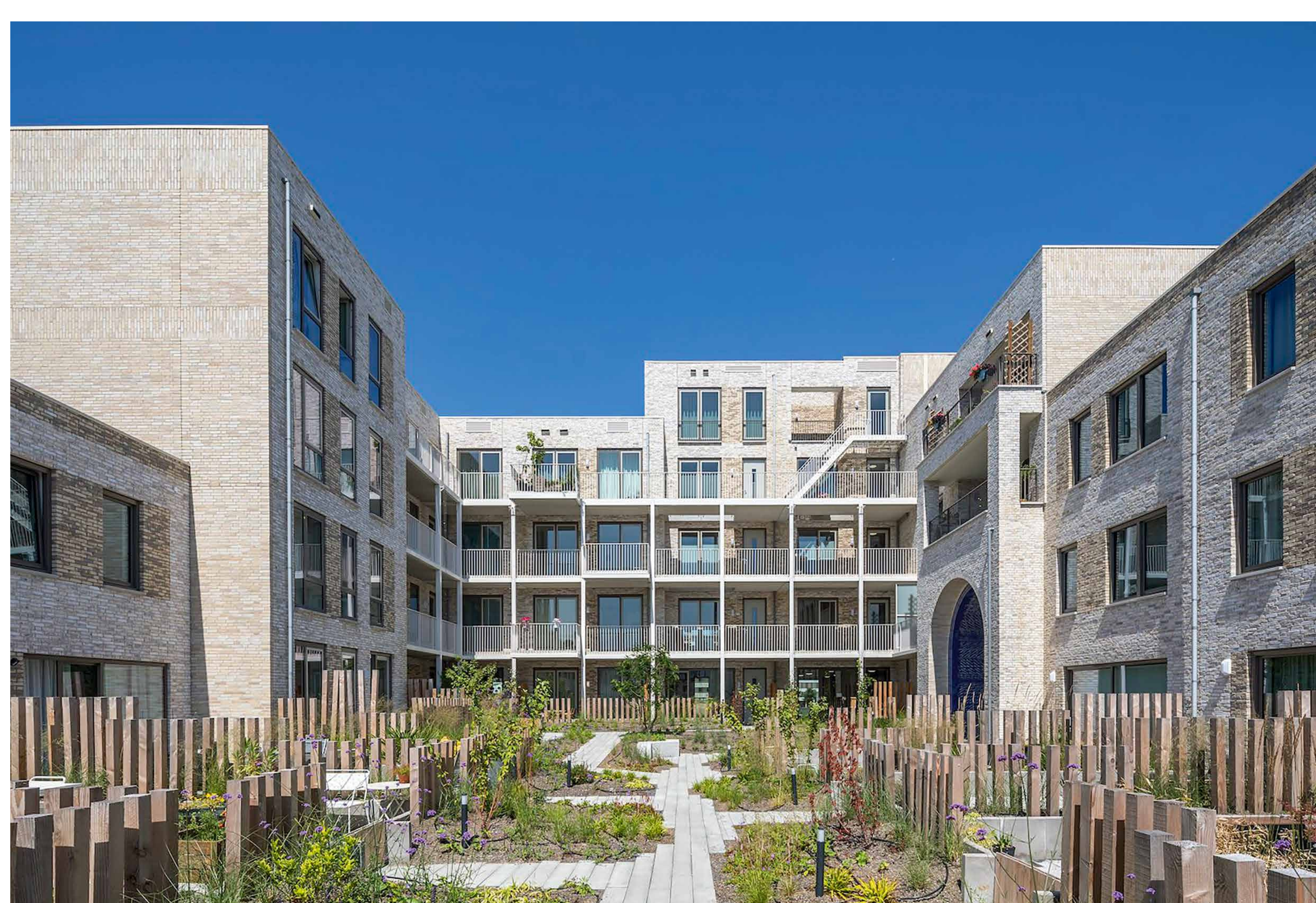
Beneden/boven wonen



Appartementen van vriendelijke schaal



Buitenruimtes aan een collectieve tuin



Appartementen en gezinswoningen aan een collectieve tuin (parkeerdek)



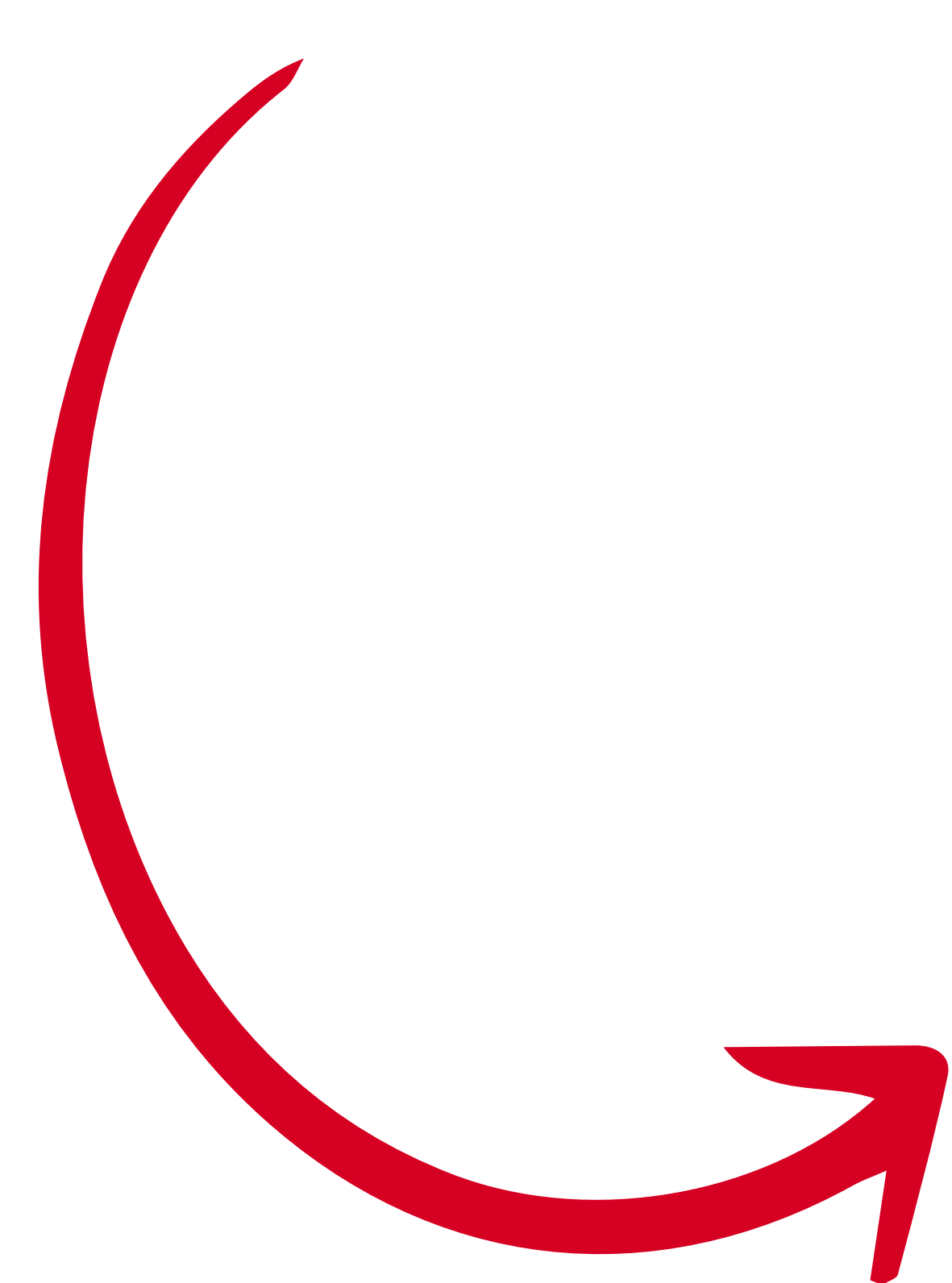
Kindvriendelijke straten



Groene ontmoetingsplekken

8

**DENKT U MET ONS MEE?  
VUL DAN ONLINE ONZE  
ENQUÊTE IN.  
SCAN HIER DE QR-CODE**



*Alvast dank voor uw reactie.*

Wilt u op de hoogte worden gehouden over Entree Zuid in Odijk? Meld u aan voor de nieuwsbrief via 'volg project'.





9

## HEEFT U NOG VRAGEN/IDEEËN?

plant hier uw idee!

- Heeft u nog vragen/ideeën, plant hier u idee met behulp van de post-its!  
Hier is ook ruimte voor algemene opmerkingen.

